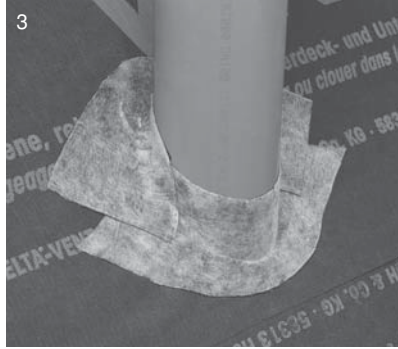


DELTA®-VENT S

Uygulama bilgileri

- 1. DELTA®-VENT S, saçağa paralel olarak döşenir. Çatı eğim şartnamesine uygun olarak bindirme 10 - 15 cm'dir. Bu eğimin altına düşülmüşse (çatı kiremitlerinde maks. 6°) asgari bindirme 25 cm olmalıdır. Yazı baskılı yüzey havaya bakmalıdır.
- 2. Yapı elemanları çatı alanının içinden geçecekse, DELTA®-VENT S yukarı katlanarak yağmur ve karın girmesi önlenmelidir. Mahya yönünde yapı parçaları nedeniyle, DELTA®-VENT S'den oluşturulmuş bir olukla yağmur ve eriyen su komşu mertek alanlarına iletilir.
- 3. DELTA®-FLEXX-BAND ve/veya DELTA®-THAN ile ek güvenlik sağlanabilir. Küçük hasarların DELTA®-MULTI-BAND ile düzeltilmesi mümkündür.
- 4. DELTA®-VENT S, saçak altında ya da alın tah tası altında sona erer (kesinlikle çatı oluğu içinde değil).
- 5. Çatı dairesi pencere kasalarında ise DELTA®-VENT S, DELTA®-FLEXX-BAND ile takviye edilir. Bu ürün, buhar borularının ve şöminelerin kaplanması için de uygundur.

DELTA®-VENT S'in ayrıntılı uygulama talimatlarını www.doerken-sistem.com internet adresinden PDF-dosyası olarak yazdırabilir ve kaydedebilirsiniz.



DELTA®-VENT S/DELTA®-VENT S PLUS

Pozisyon	Adet	Hizmet	Birim fiyatı	Toplam fiyat
1 m ²	<p>DELTA®-VENT S (Üretici: Dörken GmbH & Co. KG, 58311 Herdecke) difüzyona açık, özel kaplamalı PP-muflon-çatı örtüsü olarak temin edilmeli çatı teknik şartnamesine ve üretici bilgilerine uygun şekilde mertekler üzerine döşenmelidir. Örtü, mertekler üzerine geniş başlı çiviler veya bağlayıcı mandallar ile sabitlenir.</p> <p>Yüzey ağırlığı yakl. 140 g/m² Yırtılma kuvveti yakl. 210/155 N/5 cm DIN EN 12311'e uygundur Yanma sınıfı DIN 4102'ye göre B2 S_d-değeri yakl. 0,02 m</p>		
2 m ²	<p>DELTA®-VENT S PLUS DELTA®-VENT S PLUS (Üretici: Dörken GmbH & Co. KG, 58311 Herdecke) PP-örme muflon-folyo kaplamadan üretilmiş, entegre kendinden yapışkanlı kenara sahip, difüzyona açık çatı örtüsü olarak temin edilmeli. Çatı teknik şartnamesine ve üretici bilgilerine uygun şekilde kaplama tahtası üzerine döşenmelidir. Örtü, kaplama tahtasında geniş başlı çivilerle veya zımbalanarak sabitlenir.</p> <p>Yüzey ağırlığı yakl. 140 g/m² Yırtılma kuvveti yakl. 250/200 N/5 cm DIN EN 12311'e uygundur Yanma sınıfı DIN 4102'ye göre B2 S_d-değeri yakl. 0,02 m</p>		
3m	DELTA®-LATA İZOLASYON BANDI kontra latalarının altına, DELTA®-VENT S'e yapıştırılmalıdır.		
4 adet	DELTA®-VENT S ile çatı dairesi pencerelerinde, çıkma pencerelerde, cam tuğlalarda ve bacalarda v.s. suyun içeri girmeyeceği, onun yerine kesikteki bir folyo oluk üzerinden uzaklaştırılacağı bir bağlantı oluşturulur		