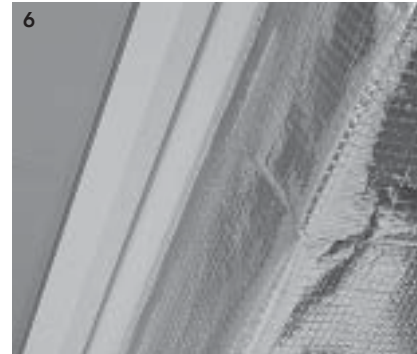
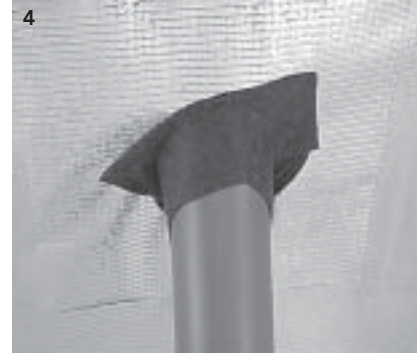


DELTA®-REFLEX/DELTA®-REFLEX PLUS

Uygulama Notları

- 1. DELTA®-REFLEX/DELTA® REFLEX PLUS yalıtım altında zimbalar veya geniş başlı çiviler kullanılarak döşenir. Alüminyum kaplı taraf iç mekanı göstermelidir. DELTA® REFLEX/DELTA®REFLEX PLUS kirişlere hem çaprazlaşmasına hem de paralel olarak döşenebilir.
- 2. DELTA® REFLEX kat noktaları DELTA® POLY-BAND ile hava sızdırmayacak biçimde yapıştırılmalıdır.
- 3. Kalkanlı duvarlarla plakanın bağlantısında DELTA®REFLEX/DELTA® REFLEX PLUS yakl. 15 cm çıkıntı bırakabilir ve DELTA® TIXX geriye bastırılan folyo altına 8 mm kalınlığında boşluksuz uygulanır. Kaba pürüzler ek dolgu ile doldurulur.
- 4. Bor bağlantılarının kaplaması DELTA®FLEXX BAND ile gerçekleşir. Bu uygulama sırasında band çekilerek ve esnetilerek hem boruyu hem de çatı yüzeyini kaplar.
- 5. DELTA®REFLEX/DELTA®REFLEX PLUS ürününün odanın çatı penceresine bağlantısı DELTA®BUTIL BANT ile gerçekleşir. Bu uygulama sırasında çift taraflı yapışkan bant temel duvarın girintisine yapıştırılır ve koruyucu şeridi çekilir.
- 6. Ardından DELTA®REFLEX/DELTA®REFLEX PLUS, DELTA®BUTIL BAND'A preslenir ve fazlalık olan folyo parçaları kesilir.



Ayrıntılı işlem bilgilerini size çok yönlü uygulama rehberi sunacaktır. Diğer bilgileri www.doerken-sistem.com adresinde de bulabilirsiniz.

■ Hava ve buhar bariyeri

■ Tüm çatı konstrüksiyonları için

■ Yeni bina
Eski bina
Restorasyon

Fax: +90 262 335 61 17

DÖRKEN SİSTEM

Yapı Malz. İnş. San.ve Tic. A.Ş.
Vezirçiftliği Mahallesi,
D-130 Yan Yol, No:179
41140 - İzmit/KOCAELİ

DELTA®-REFLEX/DELTA®-REFLEX PLUS Açıklaması

No	Adet	Özellikler	Birim Fiyat	Toplam Fiyat
1 m ²	<p>DELTA®-FOXX PLUS (Üretici: Dörken Sistem) hava ve buhar bariyeri olarak DIN 4108 ve üretici talimatları doğrultusunda yalıtım katmanı olarak döşenir. Alüminyum kaplama polyester ve polietilenden oluşan çok katmanlı folyo, kafeslerle takviyelidir. Entegre kendinden yapışkanlı kenarları vardır.</p> <p>Yangına dayanıklılığı: Yangın sınıfı E, EN 13501 -1, DIN 4102.</p> <p>Zor alev alır B1</p> <p>Kopma gücü: yakl. 450/400 N/5 cm DIN 12311-2</p> <p>S_d-Değeri: yakl. 3 m</p> <p>Ağırlık: yakl. 180 g/m²</p> <p>Döşeme sırasında dikkate alınması gereken noktalar:</p> <ol style="list-style-type: none">1. Boylamasına kat noktaları en az 150 mm olmalıdır.2. Yan kat noktaları en az 200 mm olmalıdır ve daima kirişler üzerinde uygulanmalıdır.		
2 m ²	<p>DELTA®-FOXX PLUS (Üretici: Dörken Sistem) hava ve buhar bariyeri olarak DIN 4108 ve üretici talimatları doğrultusunda yalıtım katmanı olarak döşenir. Alüminyum kaplama polyester ve polietilenden oluşan çok katmanlı folyo, kafeslerle takviyelidir. Entegre kendinden yapışkanlı kenarları vardır.</p> <p>Yangına dayanıklılığı: Yangın sınıfı E, EN 13501 -1, DIN 4102.</p> <p>Zor alev alır B1</p> <p>Kopma gücü: yakl. 450/400 N/5 cm DIN 12311-2</p> <p>S_d-Değeri: yakl. 3 m</p> <p>Ağırlık: yakl. 180 g/m²</p> <p>Döşeme sırasında dikkate alınması gereken noktalar:</p> <ol style="list-style-type: none">1. Boylamasına kat noktaları en az 150 mm olmalıdır.2. Yan kat noktaları en az 200 mm olmalıdır ve daima kirişler üzerinde uygulanmalıdır.3. Kat noktaları hava sızdırmaz biçimde 10 cm genişliğinde olmalı ve DELTA® POLY BANT (DIN 4108-7) ile yapıştırılmalıdır.4. Tüm bağlantılar ve kesintiler hava sızdırmaz biçimde oluşturulmalıdır (DIN 4108-7).		
3a m	Teras kirişleri, işlenmemiş duvar, kalkanlı duvar vs. bağlantıları DELTA® TİXX ile hava geçirmeyecek biçimde oluşturulur.		
3b m	Teras kirişleri, işlenmemiş duvar, kalkanlı duvar vs. bağlantıları sabitleme çıtaları ve DELTA® KOM-BANT ile hava geçirmeyecek biçimde oluşturulur.		
3c m	Teras kirişleri, işlenmemiş duvar, kalkanlı duvar vs. bağlantıları DELTA® FLEXX BANT ile hava geçirmeyecek biçimde oluşturulur.		
4 Adet	Çatı odası camına hava geçirmeyecek biçimde uygulanır.		