

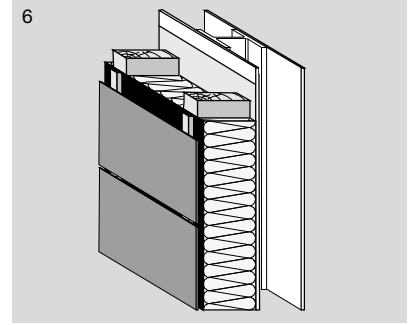
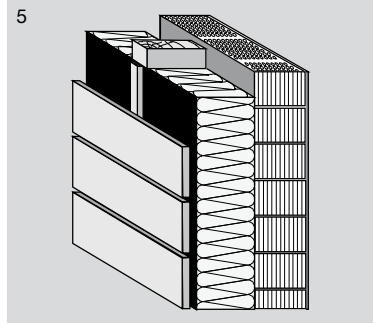
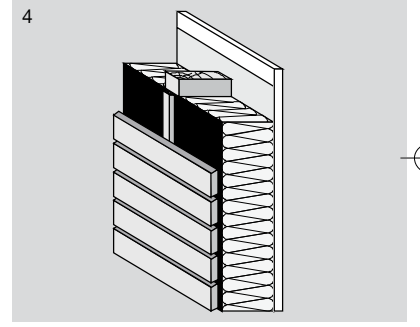
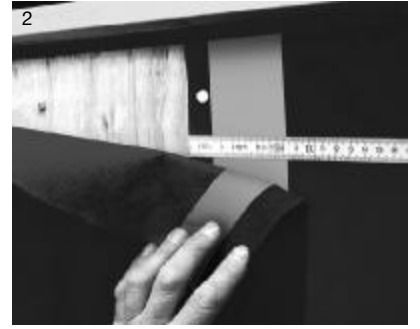
DELTA®**DÖRKEN SİSTEM**

DELTA®, değerleri korur. Enerji tasarrufu sağlar. Konfor yaratır.

DELTA®-FASSADE S PLUS/ DELTA®-FASSADE PLUS

Uygulama bilgileri

- 1. DELTA®-FASSADE PLUS, enleri en çok 20 mm olan ve yüzeyin yüzde 20'sinden fazlasını kaplamayan açık birleşme noktaları bulunan, tüm arkadan havalandırmalı cephe konstrüksiyonları için uygundur. DELTA®-FASSADE S PLUS ise, enleri en çok 50 mm olan ve yüzeyin yüzde 40'ından fazlasını kaplamayan açık birleşme noktaları bulunan, tüm arkadan havalandırmalı cephe konstrüksiyonları ile birlikte kullanılabilir. Örtü tabakalarını yatay veya dikey hizalama ile yerleştirin ve pürüzsüz tarafın üste gelmesine dikkat edin. İyice gerin ve sabitleyin.
- 2. Örtünün üst üste bindiği alanların genişliği yaklaşık 10 cm olmalıdır.
- 3. Kalıcı elastikiyet veren kartuşlu yapıştırıcımız DELTA®-THAN, rüzgâra dayanıklı örtüşmelerin, birleşmelerin ve bağlantı derzlerinin meydana getirilmesi için idealdir.
- 4. Ahşap kazıklı ve kirişli yapılarda DELTA®-FASSADE/DELTA®-FASSADE S örtüleri yüksek rahatlık sunan iç iklim koşulları sunmaktadır, çünkü mükemmel fiziksel özellikleri vardır. Isı izolasyonu tabakalarının içten korunması amacıyla, DELTA® hava ve buhar bariyerleri önemle önerilmektedir. Örneğin: DELTA®-REFLEX, DELTA®-REFLEX PLUS veya DELTA®-LUXX gibi.
- 5. Yenileme projelerinde, DELTA®-FASSADE/DELTA®-FASSADE S rüzgâra dayanıklı bir cephe konstrüksiyonunun oluşturulmasındaki en ideal çözümdür (Bkz. Paragraf 3)
- 6. DELTA®-FASSADE/DELTA®-FASSADE S metal konstrüksiyonlar için idealdir. Isı izolasyonu tabakalarının içten korunması amacıyla, DELTA® hava ve buhar bariyerleri önemle önerilmektedir. Örneğin: DELTA®-REFLEX, DELTA®-REFLEX PLUS veya DELTA®-LUXX gibi.



DELTA®-FASSADE/DELTA®-FASSADE S için ayrıntılı uygulama talimatını www.doerken-sistem.com Internet adresinden PDF dosyası olarak yazdırabilir ve kaydedebilirsiniz.

■ Cephe Kaplamaları altı

■ Tahta direkleri ve kirişler ya da metal konstrüksiyonlar

■ Yeni yapılar ve yenileme için

DELTA®**DELTA®-FASSADE S PLUS/DELTA®-FASSADE PLUS**

Pozisyon	Miktar	Hizmet	Birim Fiyatı	Toplam Fiyat
1 m ²	<p>DELTA®-FASSADE S PLUS (Üretici: Dörken GmbH & Co. KG, D-58311 Herdecke), imalatçının tavsiyeleri ve çatı zanaatı kuralları doğrultusunda, buhar geçirgen, UV ışınımına kalıcı olarak dayanıklılık sergileyen, polyester kumaştan mamul, her iki bindirme kenarı da kendinden yapışkanlı, özel destekleri bulunan örtü temini ve en çok 50 mm genişliğinde ve yüzeyin yüzde 40'ından fazlasını kaplamayan birleşme noktalarına sahip olan bir cephenin arkasına monte edilmek üzere uygulamanın gerçekleştirilmesi. Sabitleme için perçinleme tabancası veya zimba kullanılmalıdır.</p> <p>Yangına direnci Sınıf E (EN 13501-1) Gerilme direnci yakl. 370/270 N/5 cm (EN 12311-2) S_d değeri yakl. 0.02 m Ağırlık yakl. 270 g/m²</p>		
2 m ²	<p>DELTA®-FASSADE S (Üretici: Dörken GmbH & Co. KG, D-58311 Herdecke), imalatçının tavsiyeleri ve çatı zanaatı kuralları doğrultusunda, buhar geçirgen, UV ışınımına kalıcı olarak dayanıklılık sergileyen, polyester kumaştan mamul, özel destekleri bulunan örtü temini ve en çok 50 mm genişliğinde ve yüzeyin yüzde 40'ından fazlasını kaplamayan birleşme noktalarına sahip olan bir cephenin arkasına monte edilmek üzere uygulamanın gerçekleştirilmesi. Sabitleme için perçinleme tabancası veya zimba kullanılmalıdır.</p> <p>Yangına direnci Sınıf E (EN 13501-1) Gerilme direnci yakl. 370/270 N/5 cm (EN 12311-2) S_d değeri yakl. 0.02 m Ağırlık yakl. 270 g/m²</p>		
3 m ²	<p>DELTA®-FASSADE PLUS (Üretici: Dörken GmbH & Co. KG, D-58311 Herdecke), imalatçının tavsiyeleri ve çatı zanaatı kuralları doğrultusunda, buhar geçirgen, UV ışınımına kalıcı olarak dayanıklılık sergileyen, polyester kumaştan mamul, her iki bindirme kenarı da kendinden yapışkanlı, özel destekleri bulunan örtü temini ve en çok 20 mm genişliğinde ve yüzeyin yüzde 20'sinden fazlasını kaplamayan birleşme noktalarına sahip olan bir cephenin arkasına monte edilmek üzere uygulamanın gerçekleştirilmesi. Sabitleme için perçinleme tabancası veya zimba kullanılmalıdır.</p> <p>Yangına direnci Sınıf E (EN 13501-1) Gerilme direnci yakl. 270/230 N/5 cm (EN 12311-2) S_d değeri yakl. 0.02 m Ağırlık yakl. 210 g/m²</p>		
4 m ²	<p>DELTA®-FASSADE (Üretici: Dörken GmbH & Co. KG, D-58311 Herdecke), imalatçının tavsiyeleri ve çatı zanaatı kuralları doğrultusunda, buhar geçirgen, UV ışınımına kalıcı olarak dayanıklılık sergileyen, polyester kumaştan mamul, özel destekleri bulunan örtü temini ve en çok 20 mm genişliğinde ve yüzeyin yüzde 20'sinden fazlasını kaplamayan birleşme noktalarına sahip olan bir cephenin arkasına monte edilmek üzere uygulamanın gerçekleştirilmesi. Sabitleme için perçinleme tabancası veya zimba kullanılmalıdır.</p> <p>Yangına direnci Sınıf E (EN 13501-1) Gerilme direnci yakl. 270/230 N/5 cm (EN 12311-2) S_d değeri yakl. 0.02 m Ağırlık yakl. 210 g/m²</p>		
5 m	Bağlantılar, bindirmeler ve örtüşen kısımlar kartuşlu yapıştırıcı DELTA®-THAN ile rüzgara karşı dayanıklı kılınmalıdır.		

BİRİNCİ KALİTE